

COMPUTER LAB



GPS Map Camera

Hardi Bazar, Chhattisgarh, India

Govt. Gramya Bharati College Road, Hardi Bazar, Chhattisgarh 495446,
India

Lat 22.314586°

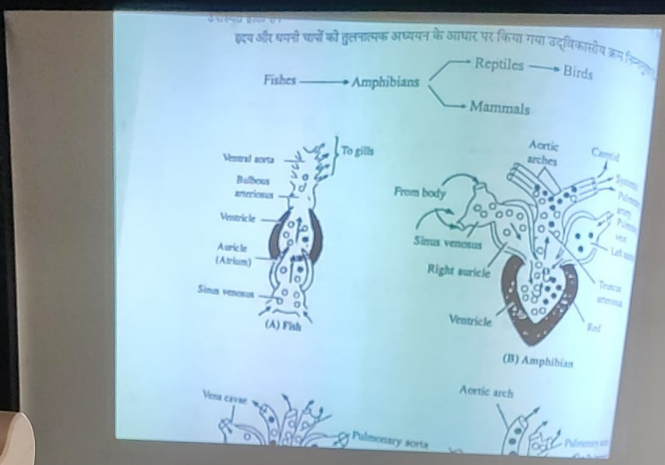
Long 82.544792°

03/12/21 12:21 PM



Hardi B

Google



GPS Map Camera



Hardi Bazar, Chhattisgarh, India

8G8V+5W5, Hardi Bazar, Chhattisgarh 495446, India

Lat 22.315257°

Long 82.545121°

11/12/21 11:55 AM

210

1. Crater

2. लावा परत Lava Layer, प्रविष्ट डायक Intruded Dyke

3. परपोषित शंकु Parasite Cone, मुख्य नली Main Pipe, उपस्त्री

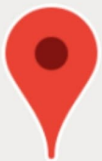
4. भ्रूण ढाल Gentle Slope

प्रस्ताव करते हैं। उदाहरण के लिए संयुक्त राज्य अमेरिका में, फ्लोराडा का मैदान तथा जापान और प्रसूत किये जा सकते हैं। इन शंकुओं का विखण्डित पदार्थों की परत के चारों-चारी से जमा प्रकार लावा विखण्डित पदार्थों के संगठन में संयोजित करता है। ज्वालामुखी से निस्सृत प्रायः हर तरह के पदार्थों में सम्मिलित होते हैं तथा धरातल से शंकु का तक होता है। यदि इस शंकु का ऊपरी भाग लावा तो अपरदन अधिक नहीं हो पाता है, पर यदि ऊपरी विखण्डित पदार्थों से आवृत होता है तो अपरदन इसे मिश्रित शंकु भी कहते हैं।

(iii) परपोषित शंकु (parasite cone)— शंकु का अत्यधिक विस्तार हो जाता है तो उसमें कारण ज्वालामुखी की मुख्य शोणी या नली उपसाधारण निकल आती है। मुख्य शंकु के नि उपनलियों से लावा आदि पदार्थ निकलने ला जमाव होने से मुख्य शंकु पर छोटे-छोटे उ आविर्भाव होता है। कभी-कभी इनका आकार उ कि वे मुख्य शंकु के बराबर नहीं तो करीब-करी हैं। चूँकि इन शंकुओं की नली का पोषण ज्वाल मली से होता है, अतः इन्हें 'परपोषित शंकु' कहते माउण्ट रॉस का एक परपोषित शंकु ही है।

(iv) वैदिक लावा उ काफी हल्का तथा पतला है तो लावा अधिक दूर

GPS Map Camera



Suwabhondi, Chhattisgarh, India

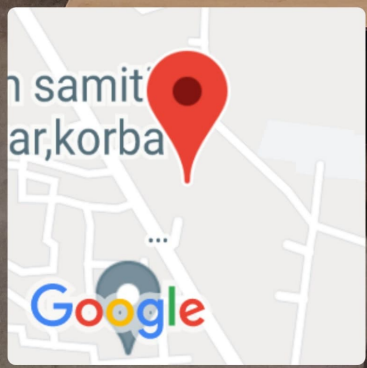
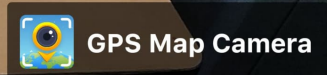
phulwari, Suwabhondi, Chhattisgarh 495446, India

Lat 22.323793°

Long 82.535663°

11/12/21 01:24 PM

Google



Hardi Bazar, Chhattisgarh, India
8G7R+RRJ, Hardi Bazar, Chhattisgarh 495446, India
Lat 22.314902°
Long 82.542996°
11/12/21 06:47 PM

INTERNET BOOSTERS



GPS Map Camera

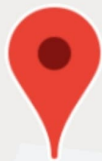
Hardi Bazar, Chhattisgarh, India

8G8V+5W5, Hardi Bazar, Chhattisgarh 495446, India

Lat 22.315516°

Long 82.544457°

04/12/21 11:05 AM



Google

Hardi